

- D** **Doença** – uma condição médica
- P** **Pulmonar** – afeta os seu pulmões
- O** **Obstrutiva** – as suas vias respiratórias estão estreitas, é mais difícil expirar rapidamente e o ar fica retido no seu peito
- C** **Crônica** – uma condição médica prolongada que não desaparece

Identidade Como se chama?

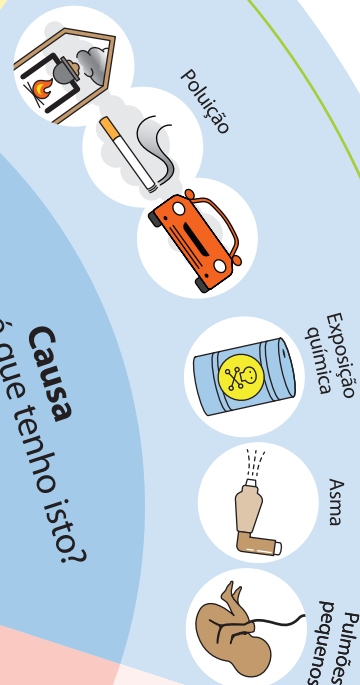


Dar sentido à DPOC

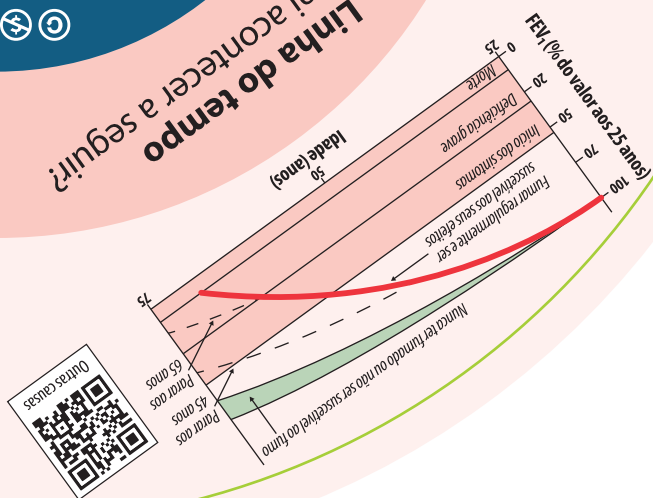
- P** Perguntas abertas
- A** Afirmação
- R** Reflexão
- R** Resumo



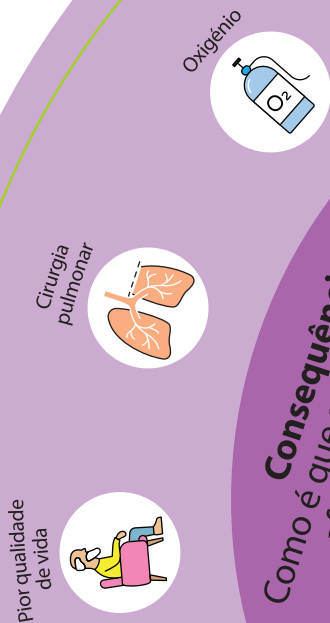
Porque é que tenho isto? Causa



O que vai acontecer a seguir? Linha do tempo



Como é que as minhas escolhas afetam o meu futuro? Consequências



O que podemos fazer? Curar ou tratar

