



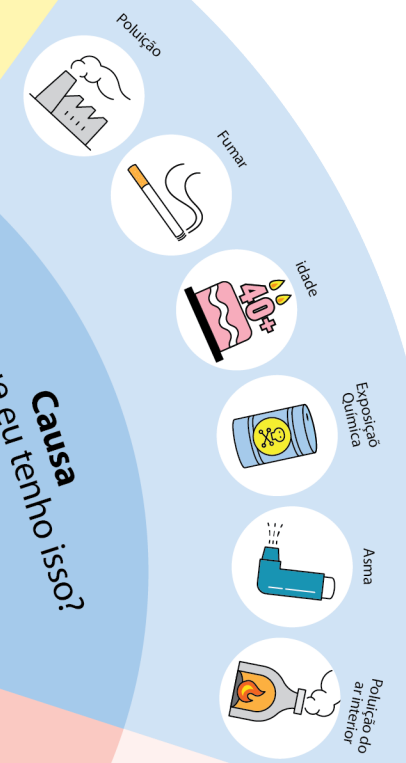
Entendendo a DPOC

- P** Perguntas abertas
- A** Afirmações/reforço +
- R** Reflexão (escuta reflexiva)
- R** Resumindo

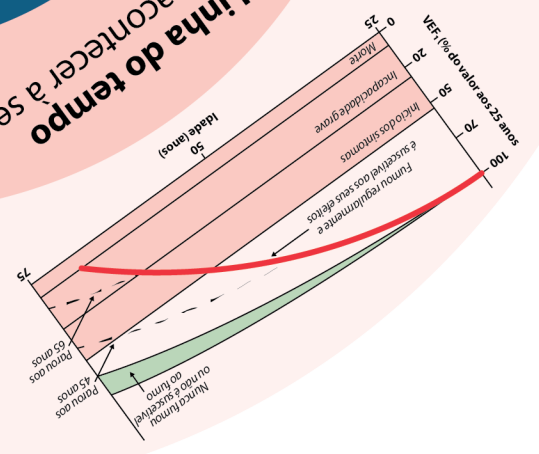
Identidade Como isso é chamado?

- D** **Doença** – é uma condição médica
- P** **Pulmonar** – afeta os pulmões
- O** **Obstrutiva** – suas vias aéreas estão estreitadas, é mais difícil respirar rapidamente e o ar fica preso em seu peito
- C** **Crônica** – de evolução longa e que não desaparece

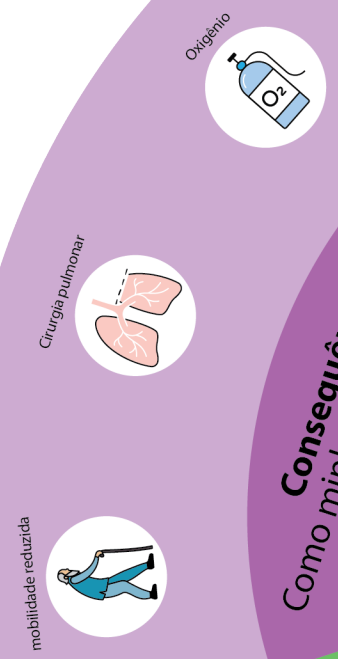
Por que eu tenho isso? Causas?



O que vai acontecer a seguir? Linha do tempo



Consequências Como minhas escolhas afetam meu futuro?



Curar ou tratar isso? O que podemos fazer sobre

