

# Instruções da roda COPD Right Care

A roda dos cuidados adequados para a Doença Pulmonar Obstrutiva Crónica (DPOC) foi desenvolvida pelo International Primary Care Respiratory Group (IPCRG) como um auxiliar rápido às escolhas de prescrição.

Esta ferramenta pretende ajudar os prescritores que prestam cuidados às pessoas com DPOC com necessidade de medicação inalada mas que não estão certos quanto à opção a escolher. Pretende também ajudar os médicos a desenvolver as suas competências para as consultas de DPOC, trabalhando com estes doentes sobre a compreensão da sua doença, possível progressão e adesão terapêutica.

Como parte de uma abordagem de um movimento social em crescimento, estamos a estabelecer estas discussões entre prescritores, formadores, farmacêuticos e pessoas com DPOC em cinco países. Experimente esta ferramenta e veja como a pode usar para fomentar uma conversa.

Este guia sugere passos e possíveis questões para colocar quando usar esta ferramenta. Ajuste-os à pessoa com quem estiver a conversar.

Mais informação pode ser consultada em [www.ipcrg.org/COPDRightCare](http://www.ipcrg.org/COPDRightCare) onde há um pequeno vídeo que mostra o uso da Roda.

Boa sorte para as suas conversas e obrigado por participar.

A equipa COPD Right Care Abril 2022

## Leitura complementar

Consulte, por favor, as suas orientações nacionais sobre DPOC, se precisar de mais informação. Se não tiver nenhuma, consulte por favor o GOLD Report e Pocket Guide da Global Initiative for Chronic Obstructive Lung Disease, a qual é atualizada anualmente.<sup>1</sup>

Para saber mais sobre COPD Right Care vá a <https://www.ipcrg.org/copdrighcare>

A roda é atualmente um protótipo e será testada em vários cenários, recolhendo-se todos os comentários para melhorar a ferramenta. Os detalhes acerca de como isto será feito estão em desenvolvimento.

Criado e desenhado pelo IPCRG [www.ipcrg.org](http://www.ipcrg.org). COPD Right Care é uma iniciativa do IPCRG. A Boehringer Ingelheim apoiou o desenvolvimento desta ferramenta.

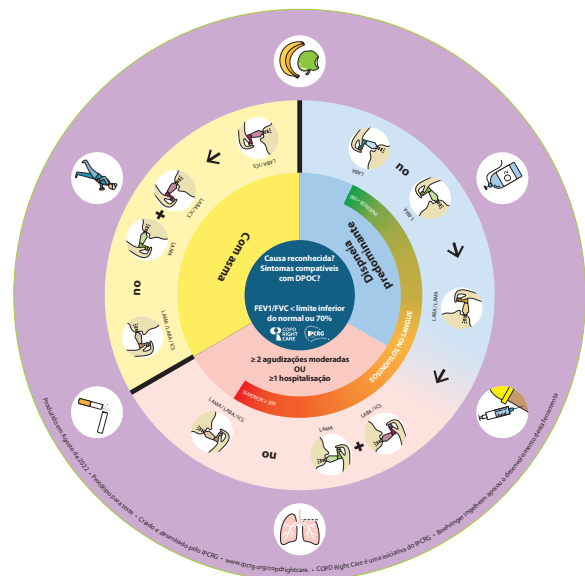
## Passos orientadores

A roda tem dois lados:

- Lado A para auxiliar na prescrição, com um círculo interno giratório
- Lado B para auxiliar as conversas com os pacientes e a entrevista motivacional

## Lado A

Para auxiliar na prescrição, com um círculo interno giratório



## Círculo interno giratório do Lado A

Apresenta os 3 tipos de DPOC que as pessoas tendem a ter (fenótipos), em combinação com 3 possíveis vias de terapia inalada.

### Passo 1

Observe as palavras no centro do círculo interno no que toca à causa, sintomas e espirometria, e confirme que o paciente cumpre os três critérios para o diagnóstico de DPOC.

**Causa** – há alguma causa conhecida, como o fumo de tabaco?

**Sintomas** – são consistentes com DPOC?

**Espirometria** – a razão FEV1/FVC é < limite do normal ou < 70%?

## Passo 2

Escolha um dos 3 fenótipos do anel exterior do círculo interno e mova-o até combinar com a via de prescrição correta (alinhe usando o código de cores: com asma, amarelo; predominantemente dispneia, azul;  $\geq 2$  agudizações moderadas ou  $\geq 1$  hospitalização, rosa).

Considere também os níveis de eosinófilos sanguíneos -  $\geq 300$  ou  $< 100$  - e ajuste o anel.

Os parâmetros baseiam-se na orientação GOLD 2022 (ver a seguir) e, quando considerados, tornarão o tratamento mais personalizado e reduzirão a prescrição excessiva de ICS.

**Fatores a considerar quando do início do tratamento com ICS em combinação com um ou mais broncodilatadores de longa ação** (note que o cenário é diferente quando se considera a descontinuação dos ICS)

| Muito a favor  | Considere o seu uso  | Contra o seu uso  |
|--|--|---|
| História de hospitalização(ões) por agudizações de DPOC#<br>$\geq 2$ agudizações moderadas de DPOC por ano#<br>Eosinófilos no sangue $\geq 300$ céls/ $\mu$ l<br>História prévia ou concomitante de asma | 1 agudização moderada de DPOC por ano#<br>Eosinófilos no sangue $\geq 100$ e $< 300$ céls/ $\mu$ l | Episódios repetidos de pneumonia<br>Eosinófilos no sangue $< 100$ céls/ $\mu$ l<br>História de infecção por micobactérias |

#apesar de terapia de manutenção adequada com broncodilatadores de longa ação

\*note que os eosinófilos no sangue devem ser vistos como um contínuo; os valores mencionados representam pontos de corte aproximados; as contagens de eosinófilos são passíveis de flutuações

Reproduced with permission of the © ERS 2022: European Respiratory Journal 52 (6) 1801219; DOI: 10.1183/13993003.01219-2018 Published 13 December 2018

## Passo 3

Confirme e assegure-se que está a escolher o caminho correto e mais seguro.

## Lado A Círculo externo fixo

### Círculo externo Passo 4

Ao mesmo tempo que analisa as opções de terapia inalada, atente ao grupo de intervenções representadas no anel exterior para incluir aquelas que também podem ser apropriadas, ex. vacinação (influenza e pneumococcus); ajuda à cessação tabágica; atividade física, conselho nutricional, e, para algumas pessoas com DPOC avançada, oxigenoterapia e cirurgia de redução de volume pulmonar.

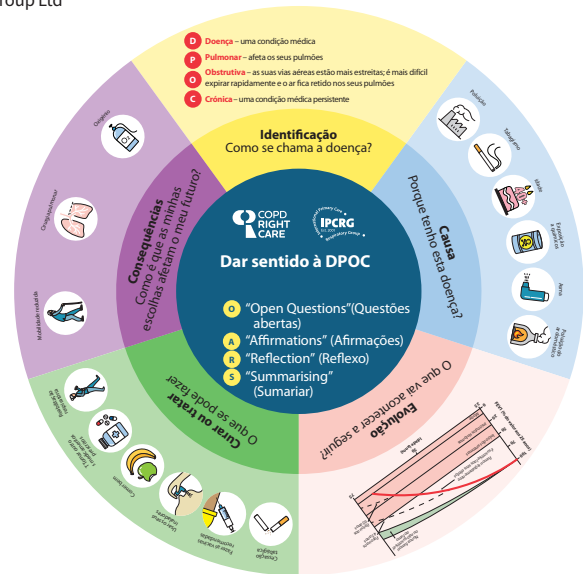
### Referências

- 1 GOLD. Global strategy for prevention, diagnosis and management of COPD: 2022 Report. Available at: <https://goldcopd.org/>. Accessed April 2022.
- 2 Leventhal H, et al. J Behav Med 2016;39:935-46.
- 3 Source: [https://www.euro.who.int/\\_\\_data/assets/pdf\\_file/0008/394208/Session-5.pdf](https://www.euro.who.int/__data/assets/pdf_file/0008/394208/Session-5.pdf). Accessed April 2022.

## Lado B

### Para auxiliar as conversas com os pacientes e a entrevista motivacional

O gráfico na roda é uma reprodução a partir de The natural history of chronic airflow obstruction. Fletcher C, Peto R. BMJ 1977;1:16458 com a permissão de BMJ Publishing Group Ltd



Vai apoiar os clínicos que prestam cuidados a pessoas com DPOC, ajudando-as a:

- compreender o que é a sua doença;
- conhecer o que lhes vai acontecer; e
- melhorar a adesão à terapêutica.

## Passo 1

Há 5 áreas a ser exploradas para que as pessoas compreendam a sua condição e para que sejam capazes de participar na tomada de decisões partilhada acerca dos objetivos terapêuticos. Estas baseiam-se no Modelo de Leventhal:

### Modelo de Leventhal<sup>2</sup>

- “Identity” (Identidade): Como se chama o meu diagnóstico?
- “Timeline” (Linha do tempo): Curso da doença
- “Cause” (Causa): como aconteceu?
- “Cure/Treat” (Curar/Tratar): Como é que aconteceu?
- “Consequences” (Consequências): Como é que as minhas escolhas afetam o meu futuro? [tomada de decisão partilhada]

## Passo 2

Há 4 estilos de consulta (OARS = uma abordagem de entrevista motivacional recomendada pela OMS) que podem ser utilizados para ajudar as pessoas a escolher a torná-las mais aderentes aos seus tratamentos.<sup>3</sup>

- “Open questions” – Questões abertas
- “Affirmation of effort, strength, volition” – Afirmação de esforço, força, vontade
- “Reflecting to check meaning” – Refletir para confirmar o significado
- “Summary” – Sumário

## Passo 3

Pratique as suas competências de consulta, escolhendo um dos 5 tópicos principais de conversação e combine com uma das 4 técnicas de entrevista motivacional.